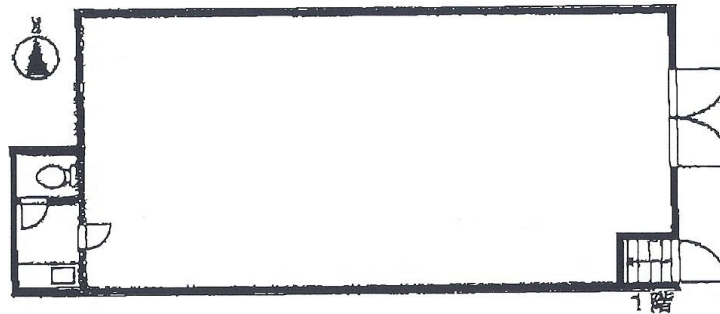


日宝博労町センター(旧：新町ビル)

賃料

成約済み



大阪メトロ御堂筋線

徒歩7分

心齋橋

所在	大阪府大阪市中央区博労町4-7-9	
名称	日宝博労町センター(旧：新町ビル)	
部屋番号	地上3階建 1F	
建物	専有面積	20.57坪 (68㎡)
	構造	S (鉄骨造)
	築年月	1967年11月
契約条件	賃料	成約済み
	共益費	成約済み
	賃料合計	成約済み
	諸費用	成約済み
	保証金/敷金	成約済み
	礼金	成約済み
	解約引き	成約済み
入居可能日	相談	
駐車場	成約済み	
設備	ワンフロア貸/貸店舗/1階	
備考	・賃貸保証会社要加入・火災保険要加入・店舗可(重飲食、臭いの強い業種、風俗関連業不可)	

図面と現況が異なる場合は現況を優先させていただきます

浪速企業株式会社

〒530-0028 大阪府大阪市北区万歳町4番12号

<https://www.kashijimusho-labo.jp/>

TEL 06-6312-6948 (09:00-18:00)

FAX 06-6312-5212

大阪府知事(12)第19680号

印刷日

2024/05/01